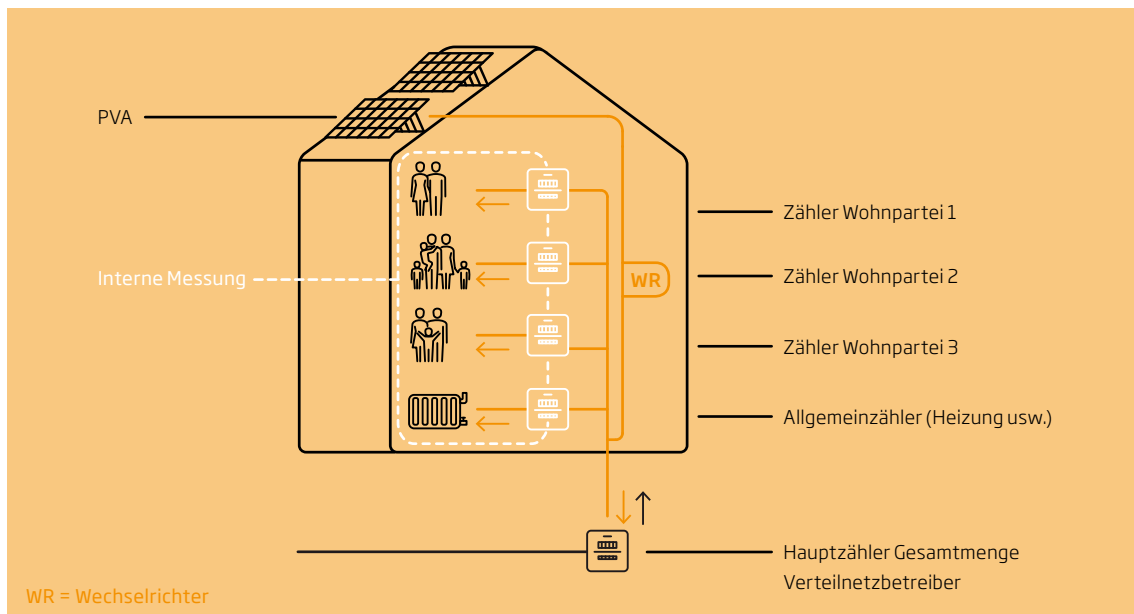


## RHII.ZEV/EVG

Möchten Sie als Hauseigentümer den auf Ihrem Dach produzierten Solarstrom mit den Bewohnern teilen? Eine Eigenverbrauchsgemeinschaft bzw. der Zusammenschluss zum Eigenverbrauch (ZEV) bieten Ihnen dabei neue Möglichkeiten. Bei uns erhalten Sie ein Rundum-Sorglos-Paket für Ihr individuelles ZEV-Projekt.



### Ihre Vorteile

- > Effizienter Eigenverbrauch aufgrund Aufteilung Solarstrom unter Bewohnern.
- > Tiefere Stromkosten und Umweltengagement.
- > Anforderungen an Neubauten, Heizungen und rechtliche Anforderungen sind erfüllt.
- > Individuell abgestimmte ZEV-Lösung.

## Unser Angebot

	einfach	einfach plus	komplett	komplett plus
Beschreibung	> Interne Messung und Aufteilung unter Wohnparteien regelt Eigentümer selbständig.	> Interne Messung und Aufteilung unter Wohnparteien wird mittels Zählern von rhienergie beibehalten.	> Interne Messung und Aufteilung unter Wohnparteien regelt rhienergie. > <b>Exklusiv</b> Inkasso.	> Interne Messung und Aufteilung unter Wohnparteien regelt rhienergie. > <b>Inklusiv</b> Inkasso.
Abrechnung durch	Eigentümer	> Eigentümer > Die Rhienergie AG verrechnet dem/den Eigentümer/n nur die Zählermietgebühren.	Rhienergie AG	Rhienergie AG
Geltende Richtlinien	> AGB Rhienergie AG, Werkvorschriften Rhienergie AG, EnG, EnV, StromVG, StromVV			

## Preise Rahmenvertrag

Damit eine ZEV rechtsgültig ist, ist ein Rahmenvertrag als gemeinsame Basis notwendig.

	einfach	einfach plus	komplett	komplett plus
Beschreibung	Regelt das Verhältnis zwischen Vertreter ZEV und rhienergie.	Regelt das Verhältnis zwischen Vertreter ZEV und rhienergie.	> Regelt das Verhältnis zwischen Vertreter ZEV und rhienergie. > Regelt das Verhältnis der ZEV untereinander.	> Regelt das Verhältnis zwischen Vertreter ZEV und rhienergie. > Regelt das Verhältnis der ZEV untereinander. > Regelt das Inkasso.
Kosten in CHF	kostenlos	kostenlos	300.00	300.00

## Preise Abrechnung

		einfach	einfach plus	komplett	komplett plus
Hauptmessung		Gemäss geltenden Tarifen der Rhienergie AG			
<b>Initialisierung Messung und Abrechnung</b>					
Bis 10 Messpunkte	CHF	-	-	200.00	200.00
Bis 20 Messpunkte	CHF	-	-	400.00	400.00
Bis 50 Messpunkte	CHF	-	-	600.00	600.00
Über 50 Messpunkte	CHF	-	-	Auf Anfrage	Auf Anfrage
Messung bei Wohnparteien	CHF/Mt./Zähler	-	3.80	3.80	3.80
Aufbereitung der Rechnungsdaten	CHF/Mt./Zähler	-	-	3.20	3.40
Inkasso	CHF/Mt./Zähler	-	-	-	2.20
Mutationen der ZEV Teilnehmer	CHF/Mutation	10.00	10.00	10.00	10.00

Sämtliche Preise inkl. MwSt.